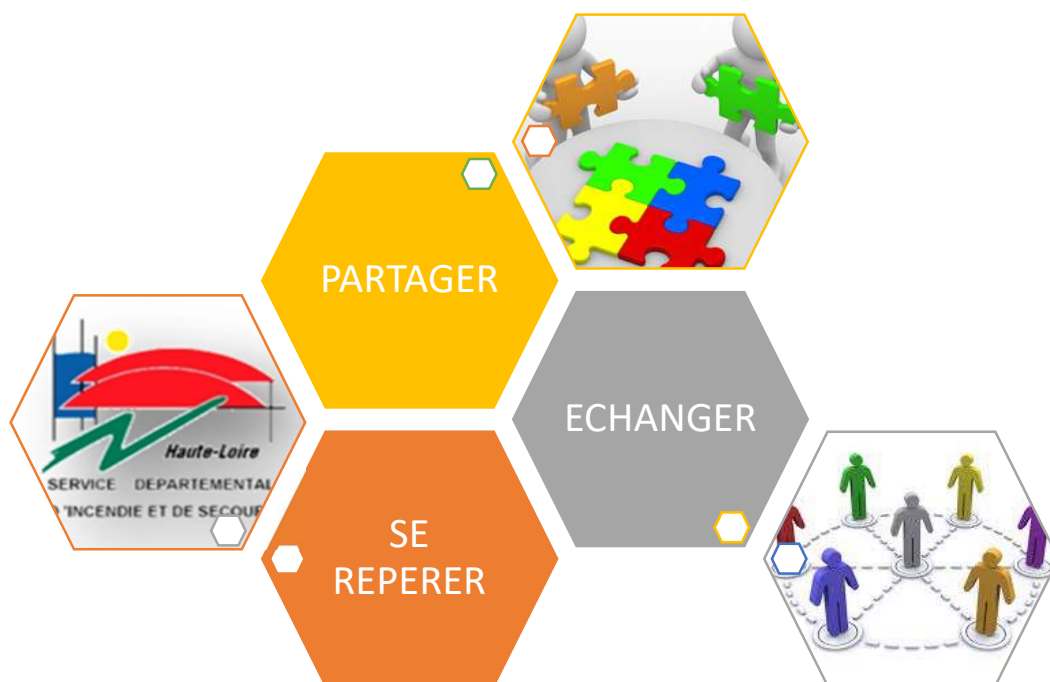




CARTOGRAPHIE DES COMPETENCES

SDIS de la Haute-Loire

SE REPERER AU SDIS 43



Cette cartographie des compétences a pour objectif d'accompagner les chefs de centre et adjoints des unités territoriales à identifier le bon interlocuteur au regard des sujets qu'ils auraient besoin de traiter.

1. Un binôme de direction

Le directeur départemental du SDIS et son adjoint pilotent l'établissement sous l'autorité de la Présidente du Conseil Départemental et du Préfet de la Haute-Loire.

2. Des groupements territoriaux

L'organisation territoriale repose sur 3 groupements territoriaux couvrant l'ensemble du département de Haute-Loire :

- Est ;
- Centre ;
- Ouest.

3. Des groupements fonctionnels

Le SDIS 43 est organisé en 8 groupements fonctionnels :

- Pilotage, études et prospective ;
- Métier ;
- Ressources Humaines ;
- Ressources Techniques ;
- Finances et Commande publique ;
- Méthodes et systèmes d'information ;
- Prévention ;
- Service de santé et de secours médical.

4. Des chefs de missions rattachés directement au binôme de direction

Il existe 4 missions :

- Référent volontariat
- Conseiller santé
- Développement du volontariat, relations institutionnelles et citoyenneté
- Hygiène et sécurité

5. Les autres référents du SDIS 43

Il existe 3 référents complémentaires au SDIS 43 :

- Référent radicalisation
- Référent justice
- Référent harcèlement

LE BINOME DE DIRECTION

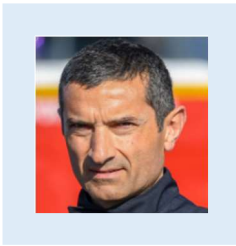
Le binôme de direction est composé du directeur départemental et de la directrice départementale adjointe. Ensemble, ils pilotent l'organisation stratégique de l'établissement. Attentifs à la qualité du service public et aux évolutions sociétales, ils construisent leurs décisions avec les cadres de l'établissement.

- **DDDIS** : pilotage stratégique de l'établissement - définition des orientations de la structure - liens avec les autorités - mobilisation de financements.
- **DDASIS** : déclinaison pragmatique des orientations - qualité opérationnelle - pilotage des chefs de groupements - transversalité - communication - démarche qualité de vie en service - pilotage des instances (CASDIS, Bureau du CASDIS, CCDSPV, CT, CATSIS, CHSCT, CAP) - pilotage de la chancellerie.

Je contacte ces officiers en cas :

- D'accident grave touchant un de mes agents ;
- De nécessité d'évoquer un sujet d'ordre personnel ;
- De nécessité d'évoquer un sujet sensible en lien avec mes autorités locales.

→ H24, le DDIS et le DDASIS assurent à tour de rôle une astreinte de direction. Cette astreinte de direction peut être sollicitée à tout moment par le chef de site d'astreinte.



COLONEL CHRISTOPHE GLASIAN

Fonction : Directeur Départemental - Chef de corps

Mail : christophe.glasian@sdis43.fr

Ligne directe : 04 71 07 03 03



COLONELLE LAETITIA DIDIER

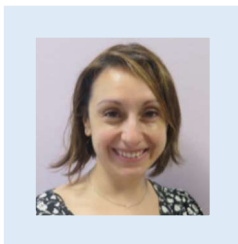
Fonction : Directrice Départementale Adjointe - Cheffe de corps adjointe

Mail : laetitia.didier@sdis43.fr

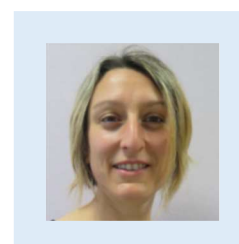
Ligne directe : 04 71 07 03 07

Si vous n'arrivez pas à contacter un responsable pour obtenir votre renseignement ou que vous ne trouvez pas votre thématique, vous pouvez :

- ✓ Contacter le secrétariat de direction :
 - **Mail** : secretariat.direction@sdis43.fr - **Ligne directe** : 04 71 07 03 04



Mme Céline RESSOUCHE

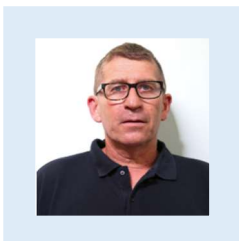


Mme Lisa ISSARTEL

- ✓ Contacter le secrétariat ou le chef de groupement territorial dont vous dépendez.

LA MISSION REFERENT VOLONTARIAT

Le référent volontariat est rattaché directement au binôme de direction. Il a pour mission de partager son expertise du volontariat et de conseiller l'équipe de direction sur les évolutions et enjeux à venir. Il veille aux enjeux de disponibilité et de sollicitation des ressources, de formation, de reconnaissance,



COMMANDANT Jean-Michel BERINGER

Fonction : Responsable de mission

Mail : jmberinger.lgc@sdis43.fr

Je contacte cet officier pour une question concernant :

- Les enjeux sur le développement du volontariat
- Les enjeux sur la sollicitation des SPV
- Les enjeux sur la formation des SPV
- Une question sur les instances

Si vous n'arrivez pas à contacter le responsable pour obtenir votre renseignement ou que vous ne trouvez pas votre thématique, vous pouvez :

- ✓ Contacter le secrétariat de direction :
 - **Mail** : secretariat.direction@sdis43.fr - **Ligne directe** : 04 71 07 03 04



Mme Céline RESSOUCHE

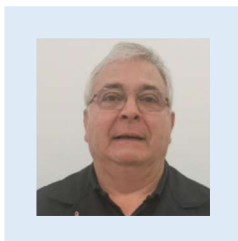


Mme Lisa ISSARTEL

Contactez le secrétariat ou le chef de groupement territorial dont vous dépendez.

LA MISSION CONSEILLER SANTE

Le conseiller santé est rattaché directement au binôme de direction. Il a pour mission de partager son expertise médicale et de suivre l'évolution du territoire en matière de santé pour conseiller l'équipe de direction. Il veille aux enjeux de désertification médicale, d'allongement des délais de transport, de fermeture des services d'urgence,



MEDECIN-COLONEL PHILIPPE DUPUY

Fonction : Responsable de mission

Mail : philippe.dupuy@sdis43.fr

Ligne directe : 04 71 07 03 25

Je contacte cet officier pour une question concernant :

- La souffrance au travail : mal-être, burn-out, harcèlement ;
- Les enjeux opérationnels dans le domaine de la santé ;
- Les enjeux prospectifs sur les effectifs du SSSM, la para-médicalisation...

Si vous n'arrivez pas à contacter ce responsable pour obtenir votre renseignement ou que vous ne trouvez pas votre thématique, vous pouvez :

- ✓ Contacter le secrétariat du SSSM :
 - Mme Agnès LYOTARD
 - **Mail** : service.medical@sdis43.fr - **Ligne directe** : 04 71 07 03 21



- ✓ Contacter le secrétariat ou le chef de groupement territorial dont vous dépendez.

Le pôle hygiène et sécurité a pour missions principales d'organiser, de promouvoir et de développer l'ensemble des actions qui participent à l'amélioration de la sécurité.

Animé par un conseiller en prévention des risques, sous l'autorité du directeur, la mission hygiène et sécurité s'organise autour d'un réseau d'acteurs territoriaux qui concourent à améliorer la sécurité.



PHARMACIEN – COMMANDANT VALERIE FERREBOEUF

Fonction : Responsable de mission

Mail : valerie.ferreboeuf@sdis43.fr

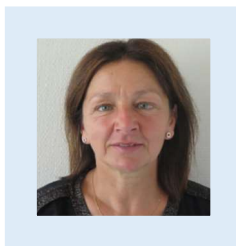
Ligne directe : 04 71 07 03 34

Je contacte cet officier pour une question concernant :

- L'hygiène et la sécurité au niveau du casernement ;
- Une enquête accident ;
- La formation spécialisée « hygiène et sécurité » du comité social territorial (Nouvelle appellation CHSCT à compter du 1^{er} janvier 2023).

Si vous n'arrivez pas à contacter ce responsable pour obtenir votre renseignement ou que vous ne trouvez pas votre thématique, vous pouvez :

- ✓ Contacter le secrétariat du SSSM :
 - Mme Agnès LYOTARD
 - **Mail** : service.medical@sdis43.fr - **Ligne directe** : 04 71 07 03 21



- ✓ Contacter le secrétariat ou le chef de groupement territorial dont vous dépendez.

Le service du développement du volontariat, des relations institutionnelles et de la citoyenneté est en charge de promouvoir le volontariat sapeur-pompier au sein du département de la Haute-Loire.

- **CHEF DE SERVICE** : représentation du service - service national universel - service de remplacement, équipe de soutien départementale en lien avec l'UDSP.
- **ASSISTANTES** : conventions Employeurs / SDIS - communication



CAPITAINE JEAN PESTRE
Fonction : Chef de service
Mail : jean.pestre@sdis43.fr
Ligne directe : 04 71 07 03 22

Je contacte cet officier pour une question concernant :

- Les conventions Employeurs / SDIS (équipe de soutien départementale...);
- La représentativité du service dans le cadre d'une journée de communication ou de sensibilisation ;
- La participation du SDIS au service national universel ;
- La sollicitation pour les agriculteurs conventionnés du service de remplacement ;
- Toute question relative à la promotion du volontariat.

Si vous n'arrivez pas à contacter ce responsable pour obtenir votre renseignement ou que vous ne trouvez pas votre thématique, vous pouvez :

- ✓ Contacter le secrétariat du SSSM :
 - Mme Chantal BOUQUET
 - **Mail** : chantal.bouquet@sdis43.fr - **Ligne directe** :



- ✓ Contacter le secrétariat ou le chef de groupement territorial dont vous dépendez.



LE REFERENT DELEGUE A LA LUTTE CONTRE LA RADICALISATION

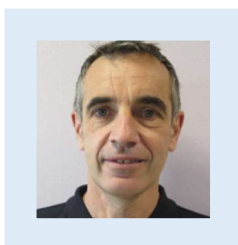
Capitaine JEAN PESTRE

Mail : jean.pestre@sdis43.fr

Ligne directe : 04 71 07 03 22

Je contacte cet officier pour :

- Signaler tout comportement évoquant un changement d'attitude radical chez un individu ;
- Vous accompagnez pour signaler un éventuel changement radical de comportement chez un personnel.



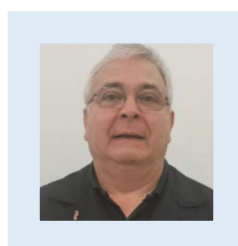
LE REFERENT DELEGUE A LA JUSTICE - Commandant ERIC PEREZ

Mail : eric.perez@sdis43.fr

Ligne directe : 04 71 07 03 43

Je contacte cet officier pour :

- Signaler un acte d'incivilité envers un agent dans l'exercice de ses missions de service public ;
- Vous accompagnez pour structurer un dépôt de plainte de l'agent à titre individuel mais également au titre du service.



LE REFERENT DELEGUE A LA LUTTE CONTRE LE HARCELEMENT

Médecin-Colonel PHILIPPE DUPUY

Mail : philippe.dupuy@sdis43.fr

Ligne directe : 04 71 07 03 25

Je contacte cet officier pour :

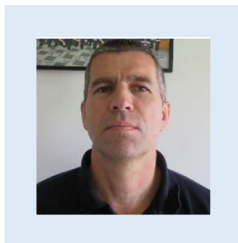
- Signaler tout comportement pouvant être qualifié d'harcèlement :
 - Actes ou propos vexatoires ;
 - Menaces ;
 - Propos injurieux ou obscènes ;
 - Appels téléphoniques, sms ou mails malveillants ;
 - Visites au domicile ou passages sur le lieu de travail...

En cas d'urgence dans l'un de ces domaines, le CTA-CODIS reste votre interlocuteur privilégié pour vous mettre en relation avec un officier supérieur de la chaîne de commandement pour prendre les premières mesures adaptées.

Le groupement études et prospectives permet à l'équipe de direction de disposer d'une analyse précise sur les enjeux à venir. Il a également vocation à assurer une veille juridique et à porter actualisation des documents structurants de l'établissement au regard des priorités fixées par le binôme de direction. Cette approche prospective s'inscrit dans une démarche de pilotage par la performance globale.

➤ **CHEF DE GROUPEMENT :**

- « Pilotage » : instruction et suivi de dossiers stratégiques, accompagnement technique ou managérial, ... (indicateurs, documents structurants, ...);
- « Etudes » : analyse technique ou juridique conditionnant l'organisation du service dans quelque domaine que ce soit (veille juridique, études sur les évolutions statutaires ...);
- « Prospective » : réflexion sur les orientations que le SDIS doit envisager afin que son organisation réponde aux besoins et contraintes des années à venir (approche prospective sur le formatage du corps départemental, projet d'établissement, ...)



LIEUTENANT-COLONEL PATRICE ACHARD

Fonction : Chef de groupement

Mail : patrice.achard@sdis43.fr

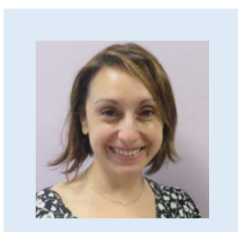
Ligne directe : 04 71 07 72 60

Je contacte cet officier pour une question concernant :

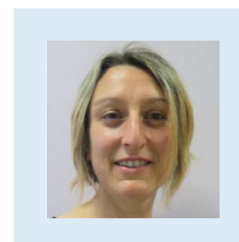
- L'actualisation des documents structurants ;
- Les évolutions statutaires à venir (PPL MATRAS, prospective opérationnelle, ...);
- La veille juridique ;
- Les indicateurs de pilotage de l'établissement ;
- La rédaction d'un projet d'établissement.

Si vous n'arrivez pas à contacter le responsable pour obtenir votre renseignement ou que vous ne trouvez pas votre thématique, vous pouvez :

- ✓ Contacter le secrétariat de direction :
 - **Mail :** secretariat.direction@sdis43.fr - **Ligne directe :** 04 71 07 03 0



Mme Céline RESSOUCHE



Mme Lisa ISSARTEL

- ✓ Contacter le secrétariat ou le chef de groupement territorial dont vous dépendez.

LES GROUPEMENTS TERRITORIAUX

Chaque groupement territorial est animé par un chef de groupement et un secrétariat.

Les missions des groupements territoriaux :

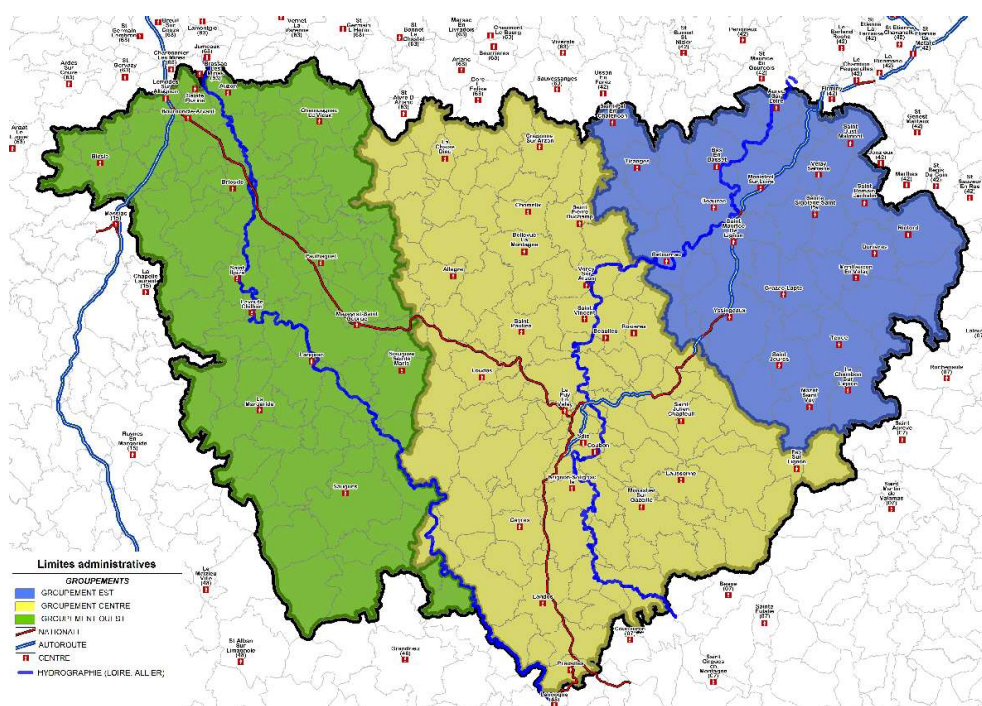
- Accompagner les chefs de CIS dans la gestion de leur unité : gestion administrative, gestion des ressources (recrutement, formation, évolution), suivi de l'activité opérationnelle, suivi des moyens matériels et du patrimoine ;
- Assurer le suivi des conventions Employeur / SDIS ;
- Assurer le portage financier du budget du groupement ;
- Accompagner le développement du volontariat ;
- Accompagner l'optimisation de la réponse opérationnelle ;
- Assurer le lien avec les partenaires institutionnels et opérationnels locaux ;
- Assurer la représentativité du DDSIS.

Je contacte le secrétariat du groupement territorial pour les questions relatives à :

- Tous documents ou procédures administratives ;
- La rédaction des conventions Employeur / SDIS ;
- Un problème sur une convocation de stage ;
- Une demande de covoiturage.

Je contacte le chef de groupement territorial pour les questions relatives à :

- La gestion des ressources humaines, du matériel et du patrimoine ;
- Le développement du volontariat sur mon secteur ;
- Une question d'un de mes élus ;
- Un besoin de budget pour des travaux ou des achats de 1^{ère} nécessité.



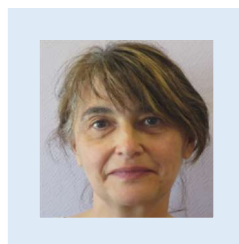


CAPITAINE STEPHANE PONS

Fonction : Chef de groupement

Mail : stephane.pons@sdis43.fr

Ligne directe : 04 71 75 92 92



Mme CHRISTIANE CHAMBON

Fonction : Assistante de gestion - CIS Yssingaux

Mail : christiane.chambon@sdis43.fr

Ligne directe : 04 71 07 03 22



Mme BRIGITTE CONVERS

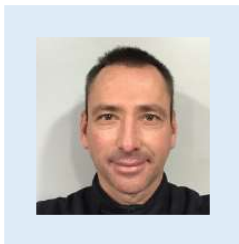
Fonction : Assistante de gestion - CIS Monistrol-sur-Loire

Mail : brigitte.convers@sdis43.fr

Ligne directe : 04 71 75 92 93

Si vous n'arrivez pas à contacter un responsable du groupement territorial pour obtenir votre renseignement ou que vous ne trouvez pas votre thématique, vous pouvez :

- ✓ Contacter les secrétariats correspondants
 - secretariat.groupement.est@sdis43.fr
 - secretariat.cspysingaux@sdis43.fr
 - secretariat.csmonistrol@sdis43.fr

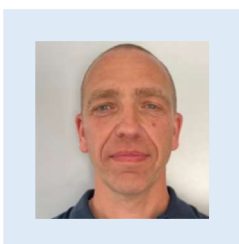


COMMANDANT XAVIER LECHTEN

Fonction : Chef de groupement - Chef de centre CSP LE PUY-EN-VELAY

Mail : xavier.lechten@sdis43.fr

Ligne directe : 04 71 05 88 32



LIEUTENANT 2^{ème} CLASSE ERIC MARQUARSDEN

Fonction : Adjoint chef de centre - CSP PUY-EN-VELAY

Mail : eric.marquardsen@sdis43.fr

Ligne directe : 04 71 05 88 38

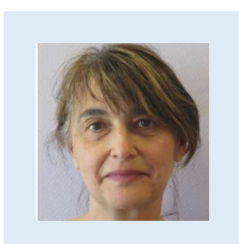


Mme MARIE SERENO

Fonction : Assistante de gestion - CSP PUY-EN-VELAY

Mail : marie.sereno@sdis43.fr

Ligne directe : 04 71 05 90 90



Mme CHRISTIANE CHAMBON

Fonction : Assistante de gestion - CSP PUY-EN-VELAY

Mail : christiane.chambon@sdis43.fr

Ligne directe : 04 71 05 90 90

Si vous n'arrivez pas à contacter un responsable du groupement pour obtenir votre renseignement ou que vous ne trouvez pas votre thématique, vous pouvez :

- ✓ Contacter le secrétariat correspondant
 - secretariat.csplepuy@sdis43.fr



COMMANDANT CEDRIC HERITIER

Fonction : Chef de groupement - Chef de centre CIS BRIOUDE

Mail : cedric.heritier@sdis43.fr

Ligne directe : 04 71 50 83 31

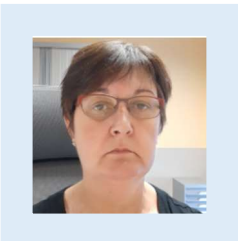


LIEUTENANT 1ère CLASSE NICOLAS LIROSSIER

Fonction : Adjoint chef de centre - CIS BRIOUDE

Mail : nicolas.linossier@sdis43.fr

Ligne directe : 04 71 50 83 33



Mme GENEVIEVE ROUSTIDE

Fonction : Assistante de gestion - CIS BRIOUDE

Mail : genevieve.roustide@sdis43.fr

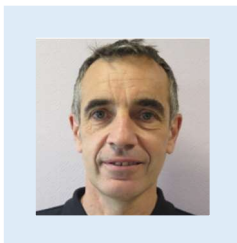
Ligne directe : 04 71 50 83 30

Si vous n'arrivez pas à contacter un responsable du groupement pour obtenir votre renseignement ou que vous ne trouvez pas votre thématique, vous pouvez :

- ✓ Contacter le secrétariat correspondant
 - secretariat.cspbrioude@sdis43.fr

Le groupement métier est piloté par un chef de groupement et 4 responsables. Il dispose d'un secrétariat opérations / CTA-CODIS / Prévision et d'un secrétariat dédié à la formation.

- **CHEF DE GROUPEMENT** : contentieux juridiques en intervention - agression sapeur-pompier - téléassistance - sectorisation opérationnelle - relations avec les élus pour des questions relatives au domaine de l'opérationnel.
- **OPERATIONS** : procédures opérationnelles - couverture opérationnelle - statistiques opérationnelles (OXIO) - activité opérationnelle quotidienne (SQAD) - pré-positionnement de dispositifs opérationnels de secours - suivi des agressions des SP sur intervention - rédaction des attestations d'intervention - suivi des CRSS.
- **CTA-CODIS** : centre de traitement de l'alerte et de coordination opérationnelle - réception des appels 18 / 112 - engagement des moyens - suivi de l'intervention - information du SAMU, des forces de l'ordre, des autorités locales et préfectorales.
- **FORMATION / SPORT** : planification de stages - convocation des stagiaires - suivi des diplômes - dispense de formation - organisation logistique et pédagogique des stages - animation du réseau des formateurs - suivi de l'activité physique.
- **PREVISION** : suivi des points d'eau - suivi de la défense extérieure contre l'incendie (DECI) - rédaction des plans ETARE - suivi des entreprises présentant un risque industriel - analyse de risques sur site - mise à jour de la cartographie opérationnelle.



COMMANDANT ERIC PEREZ

Fonction : Chef de groupement

Mail : eric.perez@sdis43.fr

Ligne directe : 04 71 07 03 43

Je contacte cet officier pour une question concernant :

- L'agression d'un sapeur-pompier sur intervention ;
- Une problématique opérationnelle sur intervention (lien interservices, ...) ;
- L'actualisation de la sectorisation opérationnelle ;
- Le projet NEXSIS ;
- Une problématique complexe en formation ;
- L'ordre du jour d'une instance (CATSIS).



CAPITAINE MATHIEU LARTAUD

Fonction : Adjoint chef de groupement Métier - Chef du service Opérations

Mail : mathieu.lartaud@sdis43.fr

Ligne directe : 04 71 07 03 45

Je contacte cet officier pour une question concernant :

- L'utilisation de l'outil OXIO ;
- Le paramétrage de l'outil d'alerte SGA-SGO ;
- Les transmissions ;
- La sectorisation opérationnelle.



ADC LAURENT BOULON

Fonction : Sous-officier chargé de l'encadrement des chefs de salle du CTA / CODIS

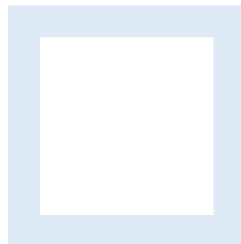
Mail : laurent.boulon@sdis43.fr

Je contacte ce sous-officier pour une question concernant :

- Les moyens engagés sur une intervention ;
- Une question sur le CTA-CODIS.

Si vous n'arrivez pas à contacter un responsable du groupement pour obtenir votre renseignement ou que vous ne trouvez pas votre thématique, vous pouvez :

- ✓ Contacter le secrétariat Opérations / CTA-CODIS / Prévision :
 - Mme Nathalie BLANC
 - **Mail** : service.operations@sdis43.fr - **Ligne directe** : 04 71 07 03 26



- ✓ Contacter le secrétariat ou le chef de groupement territorial dont vous dépendez.



LIEUTENANT 1^{ère} CLASSE JEAN-MARC MIALHE

Fonction : Chef du service Prévion

Mail : jean-marc.mialhe@sdis43.fr

Ligne directe : 04 71 07 03 16

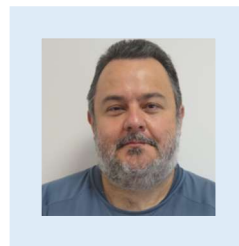
Je contacte cet officier pour une question concernant :

- La défense en eau sur un site industriel ou sur une commune ;
- La prévion industrielle ;
- Les plans ETARE ;
- Le SIG.

Membres :



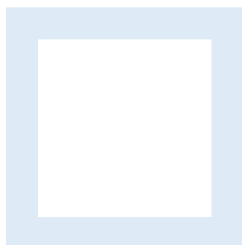
Sch Jacques BONHOMME



M. Cédric CHARRIER

Si vous n'arrivez pas à contacter un responsable du groupement pour obtenir votre renseignement ou que vous ne trouvez pas votre thématique, vous pouvez :

- ✓ Contacter le secrétariat Opérations / CTA-CODIS / Prévion :
 - Mme Nathalie BLANC
 - **Mail :** service.operations@sdis43.fr - **Ligne directe :** 04 71 07 03 26



- ✓ Contacter le secrétariat ou le chef de groupement territorial dont vous dépendez.



ADC BENOIT JAMON

Fonction : Chef du service Formation / Sport

Mail : benoit.jamon@sdis43.fr

Ligne directe : 04 71 07 03 33

SPORT

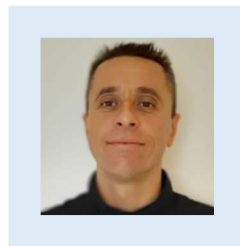
Je contacte ce sous-officier pour une question concernant :

- Les inscriptions à une formation ;
- Le déroulé d'un stage ;
- Les indemnités de formation ;
- La doctrine opérationnelle (GDO – GTO) ;
- La pratique sportive au SDIS.

Membres :



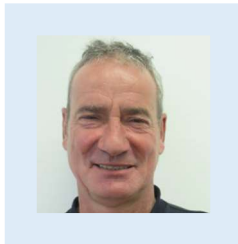
Adc Willy MONTMEAS
ENASIS



Sch Jean-François NOUGIER
INCENDIE - CONDUITE



Sch Franck ROUSSET
SUAP



Adc Richard REBEYROTTE
JSP + SECOURS ROUTIER



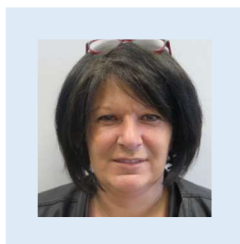
M. Benoît HACQUARD
LOGISTIQUE - MATERIEL



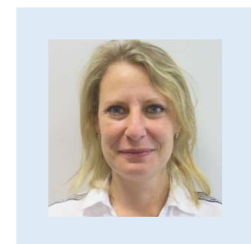
Sch David ROUBIN
INCENDIE - INTERVENTIONS DIVERSES

Si vous n'arrivez pas à contacter un responsable du groupement pour obtenir votre renseignement ou que vous ne trouvez pas votre thématique, vous pouvez :

- ✓ Contacter le secrétariat Formation / Sport :
 - **Mail** : service.formation@sdis43.fr – **Ligne directe** : 04 71 07 03 30



Mme Agnès GUILLAUMOND



Mme Magalie GOURDOUZE

- ✓ Contacter le secrétariat ou le chef de groupement territorial dont vous dépendez.

LE GROUPEMENT PREVENTION

Le Groupement Prévention est chargé des missions d'études et de visites des établissements recevant du public sur l'ensemble du département. Il est piloté par un chef de groupement et des préventionnistes. Il est assisté d'un secrétariat.

- **CHEF DE GROUPEMENT** : études et visites des ERP de 1^{ère} catégorie ou à sensibilité particulière - Lien avec les autorités locales et préfectorales - Commission de sécurité et d'accessibilité.
- **PREVENTIONNISTES** : études et visites des ERP sans sensibilité particulière.



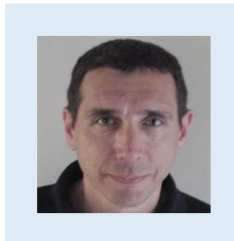
COMMANDANT XAVIER MATERAC

Fonction : Chef de groupement

Mail : xavier.materac@sdis43.fr - **Ligne directe** : 04 71 07 72 63

Je contacte cet officier pour une question concernant :

- Un établissement de grande envergure ;
- Une question d'un élu de mon territoire sur la prévention d'un établissement.



CAPITAINE FRANCOIS PERRE

Fonction : Adjoint chef de groupement Prévention

Mail : francois.perre@sdis43.fr - **Ligne directe** : 04 71 07 72 64

Je contacte cet officier pour une question concernant :

- Un établissement recevant du public ;
- Une visite périodique sur mon territoire.

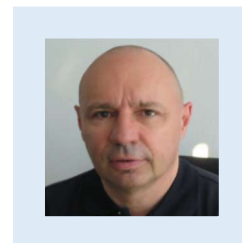
Membres :



Ltn1 Christophe REANT



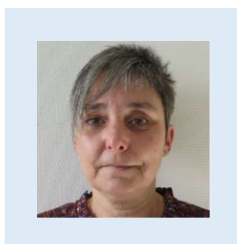
Ltn HC Pierre CHAUSSE



Ltn HC Franck PASCAL

Si vous n'arrivez pas à contacter un responsable du groupement pour obtenir votre renseignement ou que vous ne trouvez pas votre thématique, vous pouvez :

- ✓ Contacter le secrétariat prévention
 - **Mail** : secretariat.prevention@sdis43.fr - **Ligne directe** : 04 71 07 03 29



Mme Chantal FERREIRA DOS-SANTOS



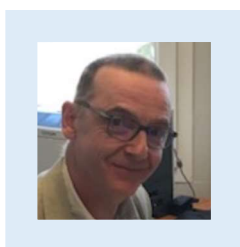
Mme Brigitte CONVERS

- ✓ Contacter le secrétariat ou le chef de groupement territorial dont vous dépendez.

LE GROUPEMENT FINANCES ET COMMANDE PUBLIQUE

Le Groupement finances et commande publique est chargé des missions de préparation, de suivi du budget et de passation des marchés publics pour l'établissement. Il est piloté par un chef de groupement et composé de trois assistantes.

- **CHEF DE GROUPEMENT** : préparation du débat d'orientation budgétaire - préparations budgétaires (rapport d'orientation budgétaire, préparation du budget primitif et du compte administratif, budget supplémentaire, décisions modificatives) - suivi des modalités de passation de marchés publics.
- **ASSISTANTES** : suivi de l'exécution budgétaire - saisie des factures - rédaction des pièces des marchés publics et des procédures.



M. ALEXANDRE RAMONA

Fonction : Chef de groupement

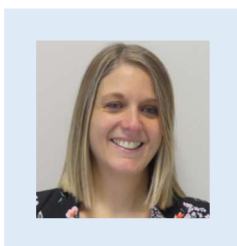
Mail : alexandre.ramona@sdis43.fr

Ligne directe : 04 71 07 03 11

Je contacte cet agent pour une question concernant :

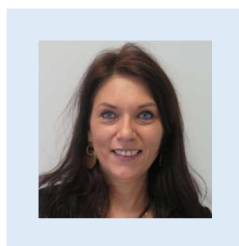
- Un marché public en cours sur mon secteur ;
- Une question sur le budget ou les finances du SDIS 43.

- ✓ Contacter les finances ou la commande publique :
 - **Mail** : service.finances@sdis43.fr - **Lignes directes** : 04 71 07 72 59 – 04 71 07 03 24
 - **Mail** : commande.publique@sdis43.fr - **Ligne directe** : 04 71 07 03 14



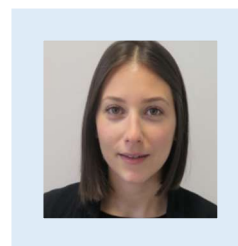
Mme Aurélie ADAM

Adjointe finances /
Marchés de travaux



Mme Agnès BEGEY

Marchés
fournitures et
services



Mme Charlotte BRUNON

Gestionnaire finances,
Commande publique.

Si vous n'arrivez pas à contacter le groupement pour obtenir votre renseignement ou que vous ne trouvez pas votre thématique, vous pouvez :

- ✓ Contacter le secrétariat ou le chef de groupement territorial dont vous dépendez.

LE GROUPEMENT METHODES ET SYSTEMES D'INFORMATIONS

Le Groupement Méthodes et Systèmes d'Information est chargé d'assurer le déploiement, le suivi et la maintenance des outils numériques et de transmissions du SDIS 43. Il est piloté par un chef de groupement et des techniciens. Le groupement MSI dispose d'une astreinte joignable H24 pour toutes questions techniques engendrant une problématique opérationnelle dans la gestion et le traitement des appels d'urgence.

- **CHEF DE GROUPEMENT** : interfaces entre logiciel - méthode de déploiement - RGPD - archivage numérique - ouverture des accès aux applicatifs métiers.
- **TECHNICIENS** : informatique - transmission - technologie numérique - assistance dépannage informatique opérationnelle.



M. LAURENT FAURE

Fonction : Chef de groupement

Mail : laurent.faure@sdis43.fr

Ligne directe : 04 71 07 03 09

Je contacte cet agent pour une question concernant :

- Un logiciel métier ;
- Une problématique numérique (connexion, pare-feu, anti-virus, paramétrage, ...);
- Un problème de transmission (sélectif, réception, déclenchement, portatifs ANTARES, ...).

Si vous n'arrivez pas à contacter le responsable du groupement pour obtenir votre renseignement ou que vous ne trouvez pas votre thématique, vous pouvez :

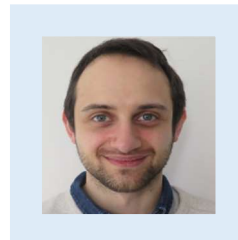
- ✓ Contacter un agent du groupement Méthodes et Systèmes d'Information
 - service.informatique@sdis43.fr



M. Frédéric BAY
Technicien radio
Transmissions
☎ 06 74 10 83 41



M. Cyrille BUISSON
Technicien informatique
☎ 06 35 22 06 84



M. Anthony CROUZET
Technicien informatique
☎ 06 22 50 84 32



M. Loïc CONVERS
Technicien informatique
Alternant

- ✓ Contacter le secrétariat ou le chef de groupement territorial dont vous dépendez.

LE GROUPEMENT RESSOURCES HUMAINES

Le groupement ressources humaines est chargé de la gestion statutaire de l'ensemble des personnels de la structure : recrutement, avancement, évaluation, mobilité, ...

Il est piloté par un chef de groupement et composé d'un service ressources humaines pour les sapeurs-pompiers professionnels et les personnels administratifs, techniques et spécialisés, ainsi que d'un service dédié aux sapeurs-pompiers volontaires.

- **CHEF DE GROUPEMENT** : pilotage de la politique RH de l'établissement – mise en œuvre des lignes directrices de gestion.
- **RESSOURCES SPP-PATS** : suivi de la carrière des SPP-PATS - CAP.
- **RESSOURCES SPV** : recrutement SPV - suivi de l'évolution statutaire des SPV - NPFR - CCDSPV.



COMMANDANT PHILIPPE GALTIER

Fonction : Chef de groupement

Mail : philippe.galtier@sdis43.fr

Ligne directe : 04 71 07 72 60

Je contacte cet officier pour une question concernant :

- Un projet d'évolution professionnelle ;
- Une question d'ordre statutaire ;
- L'ordre du jour d'une instance (CAP-CT-CCDSPV).



Mme CAROLINE ARSAC

Fonction : Cheffe de service RH SPP-PATS

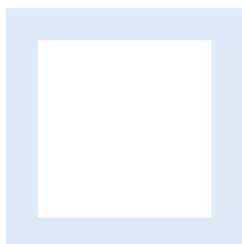
Mail : service.rh-spp-pats@sdis43.fr

Ligne directe : 04 71 07 03 05

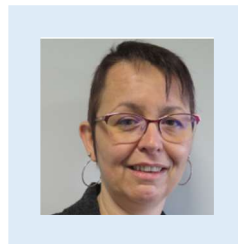
Je contacte cet agent ou un membre de l'équipe pour une question concernant :

- La carrière d'un de mes SPP ou de mes PATS ;
- Une question sur la paie ou le régime indemnitaire.

Membres de l'équipe :



Poste vacant



Mme Séverine LASHERMES

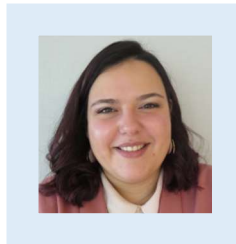


Mme Christiane OLIVEIRA
Fonction : Cheffe de service RH SPV
Mail : service.rh-spv@sdis43.fr
Ligne directe : 04 71 07 03 12

Je contacte cet agent ou un membre de l'équipe pour une question concernant :

- Le recrutement d'un SPV ;
- La carrière d'un de mes SPV ;
- La NPFR.

Membres de l'équipe : Mme Claire-Marie DALMASSO



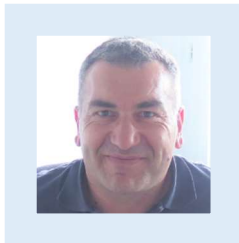
Si vous n'arrivez pas à contacter un responsable du groupement pour obtenir votre renseignement ou que vous ne trouvez pas votre thématique, vous pouvez :

- ✓ Contacter le chef de groupement territorial dont vous dépendez.

LE GROUPEMENT RESSOURCES TECHNIQUES

Le groupement ressources techniques est chargé des missions de logistique, de gestion de l'atelier départemental et du patrimoine. Il est piloté par un chef de groupement assisté de responsables.

- **CHEF DE GROUPEMENT** : coordination des services techniques - plan d'équipement.
- **TECHNIQUES** : maintenance préventive du parc roulant - réparations mécaniques - entretien.
- **LOGISTIQUE** : petit matériel - habillement - entretien des EPI - navette - entretien des espaces verts.
- **PATRIMOINE** : suivi des casernements (travaux, réparations) - programmes immobiliers neufs - accueil - entretien des locaux.



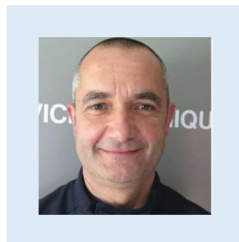
CAPITAINE PASCAL PERRIN

Fonction : Chef de groupement

Mail : pascal.perrin@sdis43.fr - **Ligne directe** : 04 71 07 01 62

Je contacte cet officier pour une question concernant :

- Le plan d'équipement ;
- Un accident / accrochage sur un véhicule de service ;
- Des projets de travaux structurants ;
- Des besoins spécifiques en matériels.



LIEUTENANT JEAN-LOUIS ENJOLRAS

Fonction : Chef du service technique

Mail : jean-louis.enjolras@sdis43.fr - **Ligne directe** : 04 71 07 03 42

Je contacte cet officier pour une question concernant :

- La maintenance d'un de mes engins ;
- Une réparation ou un problème mécanique.

Membres de l'équipe : Adc Thierry DUNIS



Si vous n'arrivez pas à contacter un responsable du service pour obtenir votre renseignement ou que vous ne trouvez pas votre thématique, vous pouvez :

- ✓ Contacter le service suivant :
 - **Mail** : service.technique@sdis43.fr – **Ligne directe** : 04 71 07 03 26
- ✓ le chef de groupement territorial dont vous dépendez.



M. EMILIEN DUBOEUF

Fonction : chef du service patrimoine

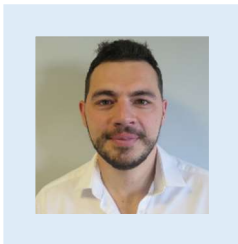
Mail : emilien.duboeuf@sdis43.fr

Ligne directe : 04 71 07 01 63

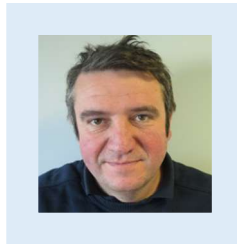
Je contacte cet agent ou un membre de l'équipe pour une question concernant :

- Des travaux de casernement ;
- Un suivi de chantier.

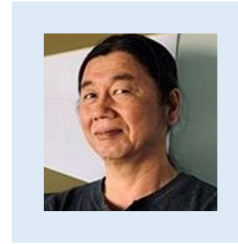
Membres de l'équipe :



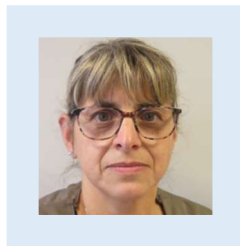
M. Dimitri JOUSSERAND



M. Mickael BESSE



M. Damien GOUTALOIS



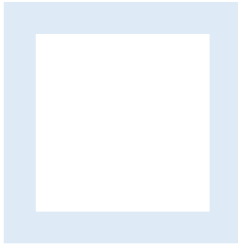
Mme Marie-Christine PERRUSSEL



Poste vacant

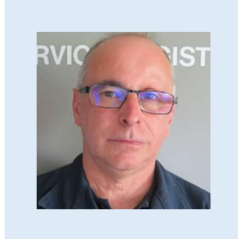
Si vous n'arrivez pas à contacter un responsable du service pour obtenir votre renseignement ou que vous ne trouvez pas votre thématique, vous pouvez :

- ✓ Contacter le service suivant :
 - **Mail :** service.patrimoine@sdis43.fr - **Ligne directe :** 04 71 07 01 68
- ✓ Le chef de groupement territorial dont vous dépendez.



Poste Vacant

Fonction : chef du service logistique

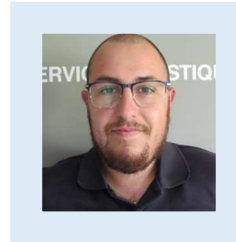


M. PATRICE TRINCAL

Fonction : chef du magasin

Mail : patrice.trincal@sdis43.fr

Ligne directe : 04 71 07 01 61



M. STEVE DA SILVA

Fonction : agent technique
habillement

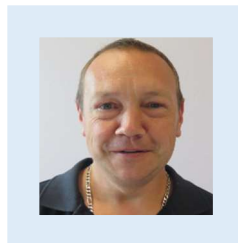
Mail : steve.dasilva@sdis43.fr

Ligne directe : 04 71 07 72 62

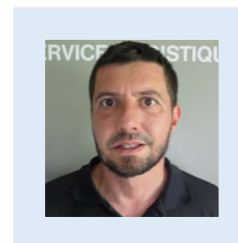
Je contacte cet agent ou un membre de l'équipe pour une question concernant :

- Le petit matériel ;
- L'habillement ;
- L'entretien des EPI ;
- La navette ;
- L'entretien des espaces verts.

Membres de l'équipe :



M. Fabien WEIGEL



M. Pierre-Olivier CHABRIER

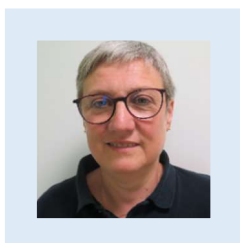
Si vous n'arrivez pas à contacter un responsable du service pour obtenir votre renseignement ou que vous ne trouvez pas votre thématique, vous pouvez :

- ✓ Contacter le service suivant :
 - service.logistique@sdis43.fr
- ✓ Le chef de groupement territorial dont vous dépendez.

LE GROUPEMENT SERVICE DE SANTE ET DE SECOURS MEDICAL

Le groupement SSSM est composé d'une médecin-chef, d'une pharmacienne, d'un infirmier, d'une logicienne et d'une assistante. Il est en charge du suivi de l'aptitude médicale des agents, du suivi du matériel médico-secouriste et de la réponse opérationnelle paramédicalisée sur le territoire.

- **MEDECIN-CHEF** : l'organisation de l'évaluation de l'aptitude médicale - formation continue des membres du SSSM ;
- **INFIRMIER** : suivi de l'engagement opérationnel des ISP - planification - formation continue des ISP - suivi de l'aptitude médicale ;
- **PHARMACIEN** : gestion de la PUI - suivi des consommables - suivi des sacs du SSSM - gestion du matériel médico-secouriste ;
- **ASSISTANTE** : planification des visites médicales - suivi de la mission hygiène et sécurité - obtention des permis de conduire PL et VSAV.



MEDECIN COMMANDANT HELENE JURY

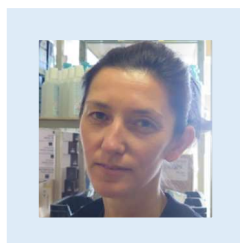
Fonction : Médecin-chef

Mail : helene.jury@sdis43.fr - **Ligne directe** : 04 71 07 03 25

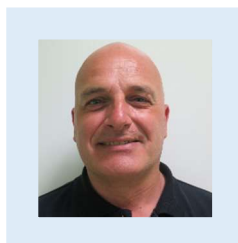
Je contacte cet officier ou un membre de l'équipe pour une question concernant :

- Les visites médicales d'aptitude ;
- Un problème d'ordre médical ;
- Une planification de service ;
- Le matériel médico-secouriste ;
- L'engagement opérationnel du SSSM.

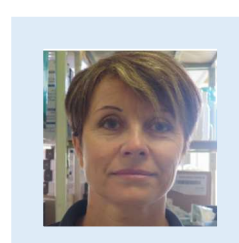
Membres de l'équipe :



Pharmacienne-Cdt Valérie



Infirmier de classe
normale Bruno PETITJEAN



Mme Sandrine MALLET

Si vous n'arrivez pas à contacter ce responsable pour obtenir votre renseignement ou que vous ne trouvez pas votre thématique, vous pouvez :

- ✓ Contacter le secrétariat du SSSM :
 - Mme Agnès LYOTARD
 - **Mail** : secretariat.medical@sdis43.fr – **Ligne directe** : 04 71 07 03 21



- ✓ Contacter le secrétariat ou le chef de groupement territorial dont vous dépendez.

MOTS CLEFS → GROUPEMENTS

MOTS CLEFS	GROUPEMENTS CONCERNES
Amicale CIS	TERRITORIAL (UDSP)
Accident / accrochage véhicule de service	RESSOURCES TECHNIQUES
Agression sur intervention	METIER
Arrêts maladie	RESSOURCES HUMAINES
Arrêtés individuels	RESSOURCES HUMAINES
Avancement	RESSOURCES HUMAINES
Besoin en eau	METIER
Casernement	RESSOURCES TECHNIQUES
Cérémonie	TERRITORIAL
Communication	SECRETARIAT DE DIRECTION
Compte engagement citoyen	RESSOURCES HUMAINES
Conventions Employeur / SDIS	TERRITORIAL
Déclenchements BIP	MSI
Déplacement professionnel	SECRETARIAT DE DIRECTION
Disponibilité opérationnelle de mes SPV	TERRITORIAL
Difficultés personnelles	TERRITORIAL / BINOME DE DIRECTION
Engagements de moyens sur intervention	METIER
Etablissements industriels	METIER
Etablissements recevant du public	PREVENTION
Formation	METIER
Gestion opérationnelle et de commandement	METIER
Inauguration CIS	TERRITORIAL
Informatique	MSI
Infirmier	SSSM
Management de mes SPV	TERRITORIAL
Matériel médico-secouriste	SSSM
Mécanique	RESSOURCES TECHNIQUES
Permis poids lourds (aptitude médicale)	SSSM
Petits matériels incendie et secours	RESSOURCES TECHNIQUES
Petits travaux de casernement	TERRITORIAL
Prestation de fidélisation et de reconnaissance	RESSOURCES HUMAINES
Recrutement SPV	TERRITORIAL
Risques particuliers : panneaux photovoltaïques, usines de méthanisation, parcs éoliens, ...	METIER
Secteur opérationnel	METIER
Transmission radio ANTARES	MSI
Visites médicales d'aptitude	SSSM

 STANDARD DU SDIS 43 : 04 71 07 03 00

Document interne ne devant pas être diffusé en dehors des services du SDIS 43.